

KATALOG

MEIDIA MULTINDO MAKMUR



DISTRIBUTOR MESIN CODING EXPIRED DATE, MESIN LABELING, CARTON SEALER DAN KEBUTUHAN MESIN INDUSTRI LAINNYA. PELAYANAN TERBAIK DAN TERPERCAYA DENGAN DUKUNGAN AFTER SALES YANG PROFESIONAL.



0852-2767-3031
Abdullah G (Igun)



0817-9505-364
Albertus Sonny



0281-7780159
Office

KENAPA MEMILIH KAMI?

Kami adalah perusahaan terpercaya dengan pelayanan prima dan sudah melakukan pengiriman berbagai macam produk di Berbagai wilayah Indonesia.

Dari Tahun 2010 CV. MEIDIA MULTINDO MAKMUR sudah berkiprah dalam dunia distribusi dan pengadaan alat-alat pencetak coding expired date, sehingga pengalamannya sudah tidak perlu di ragukan lagi.

Semua transaksi pembayaran ke rekening atas nama Perusahaan atau perorangan yang sudah terverifikasi

Perusahaan kami adalah perusahaan yang terdaftar secara resmi dalam bentuk Persekutuan Komanditer (CV. MEIDIA MULTINDO MAKMUR) sehingga anda tidak perlu khawatir untuk bekerja sama dengan kami.

Kami selalu memberikan pelayanan terbaik untuk pelanggan. salah satunya dengan dukungan After Sales serta Staff dan Technical yang profesional tentunya. kami siap memberikan solusi terbaik untuk kebutuhan coding anda.



Instalasi Mudah

Mudah dipasang dan digabungkan dengan berbagai mesin lainnya



Pengeditan daring

Ubah pengaturan melalui smartphone



Ekonomis dan Praktis

Mitra terbaik peralatan dan kombinasi pencetak



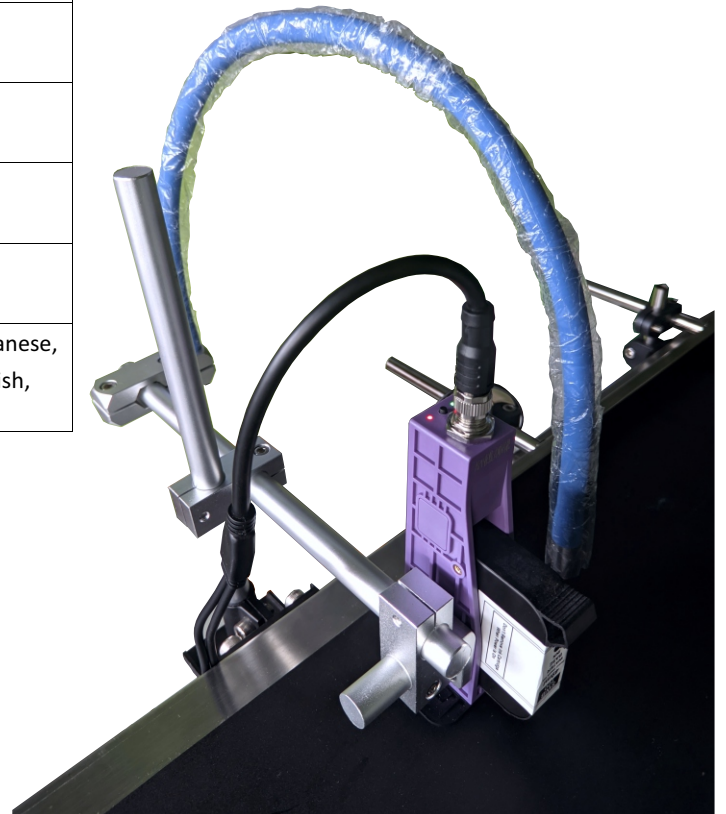
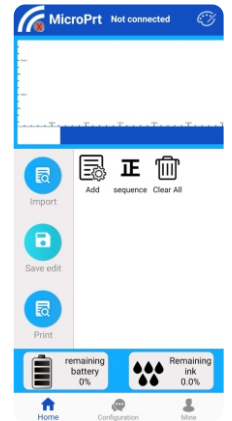
Bahasa

China, Inggris, Arab, Prancis, Rusia, Korea, Jepang, Italia, Spanyol, Portugis, Jerman, Finlandia, Turki, Denmark, Norwegia

MICROJET

PARAMETER

Model	F451.D
Printhead	TIJ4.0 (Thermal inkjet printhead) up to 600DPI
Print height	Single head 2mm to 12.7mm (adjusted), multiple heads available
Print speed	70m/min
Print distance	2mm to 5mm
External interface	Power, Photoelectric, coder, alarm lamp
Print ability	Text, graphics, QR code, bar code
Data transmission	WIFI (20m distance)
Power	Input 100 to 240V 50/60HZ, output 24V=3A
Cartridge color	Black, red, blue, green, yellow, white...
Language	Chinese, English, Arabic, French, Russian, Korean, Japanese, Italian, Spanish, Portuguese, German, Finnish, Turkish, Danish, Norwegian.





Instalasi Mudah
Mudah dipasang dan digabungkan dengan berbagai mesin lainnya



Pengeditan
5 Inch Touch screen untuk pengoperasian



Ekonomis dan Praktis
Mitra terbaik peralatan dan kombinasi pencetak



Bahasa
China, Inggris,

Printjet 1s adalah printer terbaru dari generasi sebelumnya yaitu Printjet 1, dimana printer ini dibekali dengan dua fitur static dan dynamic dalam satu device. Printer ini biasanya dapat diintegrasikan dengan mesin packaging Vertical, Mesin packaging Horizontal, Flat Bed Conveyor, Processing Conveyor, Mesin Friction Feeder, Mesin Cartoning (Primary Packaging juga Secondary Packaging) Printer ini di desain dengan bentuk yang compact serta tidak membutuhkan space area yang luas. Dengan kecepatan maksimal 105 mtr/menit

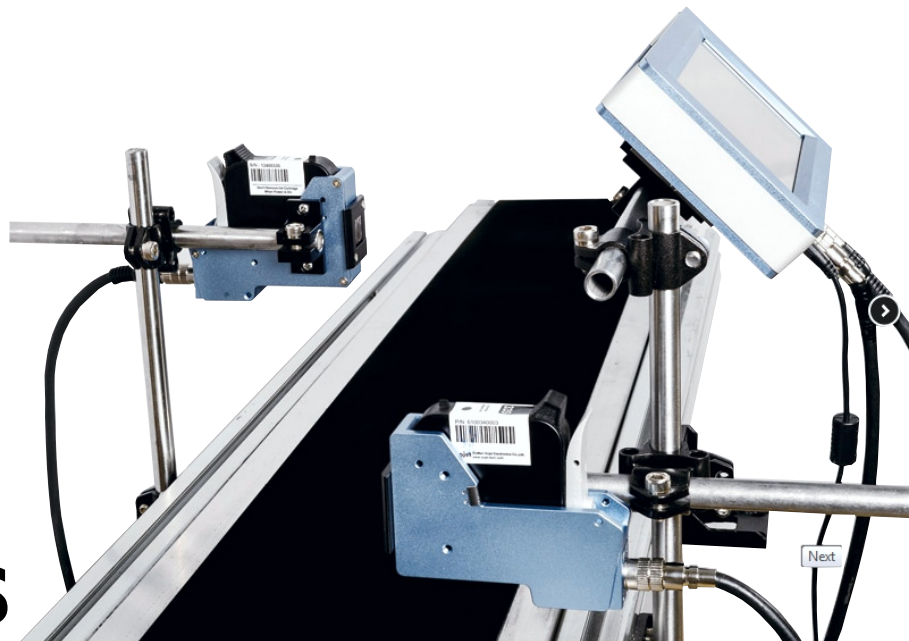
Keunggulan Printjet 1S ini adalah tidak membutuhkan perawatan yang berarti tidak seperti teknologi continues Ink Jet, karena printer ini di desain compact dan dapat diaplikasikan pada system continues (Non Stop) juga dapat diaplikasikan untuk system partial time (Stop and Go) dan juga Selain dapat mencetak code printer ini juga dapat mencetak gambar, logo, barcode dan juga printer dilengkapi dengan dua fitur teknologi yaitu static dan dynamic, pengertian dari Static adalah perintah printing dengan perintah simultan (routine printing) , sedangkan pengertian dari dynamic printing adalah suatu mode printing yang dapat di aplikasikan menurut system IT atau dapat di integrasikan berdasarkan mekanisme atau perintah printing, selain itu pengertian dynamic adalah suatu model printing yang dapat diintegrasikan dengan beberapa interface seperti interface PLC seperti diintegrasikan dengan mesin weigher dimana perintahnya ditrigger dari PLC dari suatu interface dan melakukan real time printing, Kunjungi Marketplace kami untuk kebutuhan mesin coding lainnya.

PRINTJET 1S



Specification	Controller: 151 93*32mm (H*W*D)/5.9 3.7*1.3 inch Printhead: 175*52*33mm (H*W*D)/6.9*2.0*1.3 inch
Language	Chinese, English, Japanese, French, German, Spanish, Portuguese and Russian
Resolution	50-600DPI
Counters	Series No, Carton No, Pallet No etc
Printable heights (mm)	1-12.7mm
Printing speed	0-60 m/min(300 DPI)0-30 m/min(600 DPI)
Production speed	Production speed can be set as request, automatic calculation and external synchronizer
Barcode	UPCA UPCE EAN13 EAN8 INT25 CODE39 CODE128 EAN128 PDF417 DATAMATRIX QR
Date format	Production date,expiry date with several formats for option
Interface	5inch 800*480 resolution color LCD touch screen
Port	1) USB2.0: Support U-Disk 2) DB15: For external devices like photocell, synchronizer or alarm kit connection
Ink management	Identify ink type automatically and recommend the best printing parameter Original authentic HP ink cartridge guaranteed Automatic measuring system for ink consumption
Installation	Standard side printing bracket, down printing bracket and anti-shock bracketusers can install according to their needs, spring mechanism is optional
Power supply	AC 100V-240V 50-60HZ. 30W (Specified AC adaptor)

PRINTJET 4S



Printjet 4 adalah generasi selanjutnya dari generasi single head yaitu printer ini memiliki keistimewaan memiliki dua printhead dalam satu controller dimana printer ini dapat diaplikasikan untuk media yang memiliki printing point yang berbeda dalam satu perintah printing printer ini dapat diaplikasikan untuk stitchhead installation dimana printer ini dapat mencetak dengan tinggi character maximal 2.54 cm, jadi penggunaanya dapat mencetak lebih banyak informasi pada substrate media dan Printer ini tersedia dalam dua type yaitu flat dan type curve, selain itu printer ini didukung oleh dua fitur yaitu fitur static dan fitur dynamic.

Keunggulan Printjet 4S ini adalah tidak membutuhkan perawatan yang berarti tidak seperti teknologi continuous Ink Jet, karena printer ini di desain compact dan dapat diaplikasikan pada system continuous (Non Stop) juga dapat diaplikasikan untuk system partial time (Stop and Go) dan juga Selain dapat mencetak code printer ini juga dapat mencetak gambar, logo, barcode dan juga printer dilengkapi dengan dua fitur teknologi yaitu static dan dynamic, pengertian dari Static adalah perintah printing dengan perintah simultan (routine printing) , sedangkan pengertian dari dynamic printing adalah suatu mode printing yang dapat di aplikasikan menurut system IT atau dapat di integrasikan berdasarkan mekanisme atau perintah printing, selain itu pengertian dynamic adalah suatu model printing yang dapat diintegrasikan dengan beberapa interface seperti interface PLC seperti diintegrasikan dengan mesin weigher dimana perintahnya ditrigger dari PLC dari suatu interface dan melakukan real time printing, Kunjungi Marketplace kami untuk kebutuhan mesin coding lainnya.



Ink Solutions

- 1) Support 42ml, 370ml cartridges of HP TIJ2.5 technology;
- 2) Support various colors of ink: black, red, green, blue;
- 3) Support Porous, semi-porous and non-porous materials

FEATURES

Selectable Languages : Chinese, English, Japanese, French, German, Spanish, Portuguese and Russian;
Fonts : Default font is Arial, allows users to load the fonts they need;
Barcodes : UPCA, UPCE, EAN13, EAN8, INT25, CODE39, CODE128, ENA 128, PDF417, DATAMATRIX, QR; (Allows user to add the barcode)

Date format : Variety of date modes available (Production Date, Use by Date, Expiration Date, etc);
Counters : Flexible setting for serial number, Lot-Box code counters;
Print Speed : Print speed can be set, auto-measuring or using external synchronizer;
Multi-Management : Multi-level password protection (Operator, Technician and Administrator);
PC Software's Database : MS Excel, MS Access, SQL2000, SQL 2005, SQL2008
Device's Database suport : Provide standard port of RS-232, Ethernet, easy to integrate for customers



PRINTJET 6 SERIES

Printjet generasi terakhir dari beberapa generasi sebelumnya yaitu printer ini dapat diaplikasikan mulai dari 3 sampai dengan 6 head dalam satu controller yang sama, sama seperti Printjet 4 printjet ini adalah seri multihead yang dilengkapi dengan dua fitur (static & dynamic) dalam satu printer. Printjet 6 ini memiliki 3 model yaitu :

Printjet 6 F (flat) Printjet 6 C (Curve/Uneven) Printjet 6 E (Egg)

Seperti pada seri multi head sebelumnya printer ini dapat diinstall dengan metode partial (separated Printhead) juga dapat diinstall dengan metode Stitch head Instalation. Printer ini memiliki keunggulan pada printing area yang luas dimulai dari 1.27 sampai dengan 7.5 cm printing area, printer ini diklaim adalah printer yang cocok diaplikasikan untuk dapat mencetak informasi yang sangat lengkap pada substrate media.

Features

Selectable Languages : Chinese, English, Japanese, French, German, Spanish, Portuguese and Russian

Fonts : Default font is Arial, allows users to load the fonts they need

Barcodes : UPCA, UPCE, EAN13, EAN8, INT25, CODE39, CODE128, ENA 128, PDF417,

DATAMATRIX QR: (Allows user to add the barcode)

Date format : Variety of date modes available (Production Date, Use by Date, Expiration Date, etc) ;

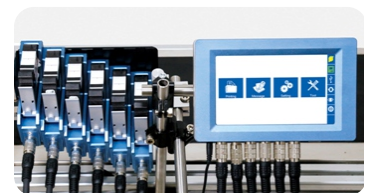
Counters : Flexible setting for serial number, Lot-Box code counters

Print Speed : Print speed can be set, auto-measuring or using external synchronizer

Multi-Management : Multi-level password protection (Operator, Technician and Administrator)

PC Software's Database : MS Excel, MS Access, SQL2000, SQL 2005, SQL2008

Device's Database suport : Provide standard port of RS-232, Ethernet, easy to integrate for customers



MACHJET (HANDHELD)



Portable
(Bionics Design, Light and Small.)



Economic
(Low investment cost and get after sales service)



Online Edit
(Touch screen for editing operation)



Language
(Chinese, English, Arabic, French, Russian, Korean, Japanese, Italian, Spanish, Portuguese, German, Finnish, Turkish, Danish, etc.)



Parameter	
Model	Machjet Handheld (0.5 inch)
Screen	4.3-inch LED screen
Print Height	2~12.7mm
Standby Time	About 3H
Print ability	Variable Code, Variable Data, Text, Date, Time, Batch Number, Symbol, QR Code, Barcode, Counter, Logo...etc.
Battery Capacity	2000mAh
Language	Chinese, English, Turkish, Arabic, Korean, Spanish, Russian, Portuguese, Italian, Thai, Persian, Germany, Japanese...etc. 21 languages, any language can be customized
Ink	Ink Cartridge (solvent based, water based)

PRINTFLEX PF 760

Continues Ink Jet adalah type mesin yang memiliki keunggulanmencetak pada semua media baik itu media berpori (porous media)dan juga media yang tidak memiliki pori (non porous media) seperti plastic (PE,PET,LDPE,HDPE,Metalize dll). Keunggulan printer ini adalahprinter ini dapat diaplikasikan pada produk dalam jumlah kapasitas yang sangat besar, di mana printer ini di klaim memiliki biaya cetak yang lebih murah di dibandingkan dengan jenis printer manapun.

Printer ini memiliki keunggulan lain yaitu tidak meggunakan ink core technology yang diklaim memiliki biaya pergantian yang sangat mahal,printer ini sudah dilengkapi dengan system multi membran yang diklaim dapat menghasilkan tingkat kejernihan dan vescositas yang sama dengan menggunakan teknologi ink core. Dan Multi membrannya dapat digunakan rata rata sampai dengan 7000 jam operasional.

Model	Item	PF 710	PF 760
FONT MATRIX		5X5,7X5,9x7,12X9,16X11,19X14, 24X17, chinese 12X12,16X16	5X5,7X5,9x7,12X9,16X11,19X14, 24X17,32X22
PRINTING DISTANCE		2mm to 20mm Best distance : 10mm	2mm to 30mm Best distance : 10mm
INKJET CHARACTER		English, Chinese, Arabic Numbers, Bar Code, Serial Number, Automatic Date, Userdefined Characters, Edit Chinese Characters and logo	
INDUSTRIAL PROTECTION / CHASSIS		IP55, Stainless Steel + Plastic	IP65
PRINTING PERFORMANCE		1 - 3 Lines (7x7 Matrix) 1 - 4 Lines (5x5 Matrix) Maximum Speed : 450m/mm@5x5	1 - 3 Lines (7x7 Matrix) 1 - 5 Lines (5x5 Matrix) Maximum Speed : 450m/mm@5x5
CHARACTER HEIGHT		1- 12 mm, Depending On The Font	
EXTRA MEMORY		SD CARD	
MEMORY SPACE		68 Messages + 50 Pattern / Logo	
NOZZLE		60 Microns	
NOZZLE THROAT UMBILICAL LENGHT		Super Soft Lenght 3m	
PRINTING DIRECTION		360° All Around Printing	
CARTRIDGE VOLUME		Ink (500ml) Make-Up (750ml)	
TEMPERATURE / HUMIDITY RANGE		0-45°C 0-95% Relative Humidity, Non Considering	
POWER		AC 100-240V 50/60Hz 60VA	
NET WEIGHT		17 KG	
DIMENSION		410 X 330 X 445mm	



CONVEYOR

Conveyor Belt

Panjang : 150cm
Lebar : 20cm
Tinggi : 80cm
Tebal Belt : 2mm

Big Conveyor

Panjang : 200cm
lebar : 30cm
Tinggit : 80cm
Tebal Belt : 2mm

Speed Control Unit

Material body Stainless Steel

Material Kaki Holo Stainless Steel



SPEED ADJUSTABLE CONVEYOR BELT

Coneyor with adjustable variable speed Max 30 meter/ menit.
Artinya bisa mencetak dengan conveyor sampai max 60 m/minutes
dengan memperguna kan sensor high speed (sensor di jual terpisah).

Note : conveyor set belum termasuk Handjet printer, Standing bracket, sensor photoelectric





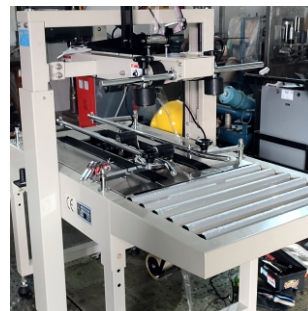
CARTON SEALER

Mesin ini memiliki fungsi kesatuan yang lengkap, yaitu untuk mengemas karton dengan cara melipat, membentuk karton atau kardus, hingga melakukan penyegelan seperti pada mesin vacuum sealer .

Keunggulan dari Produk Carton Sealer

Hasil Presisi : Didesain melebihi mesin sejenis di kelasnya, sehingga memiliki hasil pengemasan yang lebih presisi dan rapi. Kualitas yang teruji, tahan lama, dan digunakan perusahaan minuman kemasan besar seperti AQUA, CLUB, dan lain-lain. Desain Ergonomis: Tidak makan tempat, mudah dipindahkan, dan mudah dioperasikan. Dengan demikian berbagai kemasan karton yang akan dikemas dan disegel hanya membutuhkan proses satu kali saja.

Conveyor speed : 20m/min
Carton Size : L150 -∞ x W150 – 500xH140 – 500mm
Power Supply : 110/220V 50/60Hz 1Phase
Power : 240W
Adhesive Tape Width : 48/60/75mm
Air Consumption : 200NL/min
Air Compressing : 0.6Mpa
Table Height : 600+150mm
Machine Dimension : L1170xW900xH1350mm
Machine Weight : 170KG



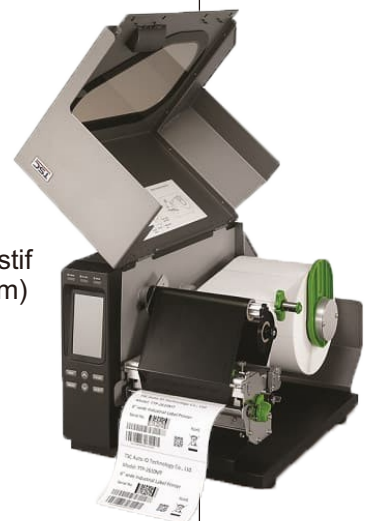
TSC TTP-2610 MT

TSC TTP-2610MT dapat digunakan untuk :

Pelabelan Kepatuhan Untuk Pengiriman & Penerimaan
 Penandaan Pallet
 Pelabelan Kontrol Inventaris
 Pelabelan Drum
 Label peringatan
 Signage Kustom
 Pemasaran Merek Menampilkan Grafik, Logo & Teks
 Label Multiple-up (dua atau tiga label)

Spesifikasi TSC TTP-2610MT :

Desain aluminium die cast berkualitas tinggi
 Teknologi cetak "Thermal Smart Control" menghasilkan barcode yang paling bersih dan berkualitas tinggi
 LCD warna 4.3" dengan menu 6-tombol dan pengoperasian panel sentuh
 Model 203 dpi dan 300 dpi
 Ethernet, USB 2.0, host USB, konektivitas serial dan paralel adalah standar
 256 MB SDRAM, 512 MB Flash
 Memori kartu SD Flash memperluas penyimpanan hingga 32 GB
 Prosesor RISC 32 bit 536 MHz yang kuat
 Deteksi switch resolusi TPH otomatis
 Emulasi industri standar di luar kotak termasuk dukungan bahasa Eltron dan Zebra
 USB host untuk berdiri sendiri atau entri data di situs cetak
 Resolusi: 8 titik / mm (203 DPI)
 Max. kecepatan cetak: 305 mm (12 inci) / detik
 Max. lebar cetak: 168 mm (6,61 inci)
 Max. Panjang cetak: 14,732 mm (580 inci)
 Metode pencetakan Termal: Transfer & Thermal Langsung
 LCD / LED: 16 bit Warna, 480 x 272 piksel, dengan lampu belakang, Layar Sentuh Resistif
 Kapasitas pita: panjang 450 meter, maks. OD 81 mm, inti 1 inci (Tinta dilapisi luar / dalam)
 Lebar pita: 50,8 mm – 178 mm (2 inci – 7 inci)
 Jenis media: Terus menerus, mati, lipatan kipas, tag, berlekuk, tanda hitam (luka luar)
 Lebar media: 50,8 – 172,7 mm (2 inci – 6,8 inci)
 Ketebalan media: 0,06 – 0,254 mm (2,36 – 10 mil)
 Diameter inti media: 76,2 mm (3 inci)
 Panjang media: 10 – 14,732 mm (0,39 inci – 580 inci)
 Kapasitas gulungan media: 208,3 mm (8,2 inci) OD
 Dimensi: 355 mm (W) x 337 mm (H) x 520 mm (D) / 13,98 inci (W) x 13,27 inci (H) x 20,47 inci (D)
 Berat: 23 kg (50,71 lbs)



TSC-542

SPESIFIKASI TSC TTP-542

Printer Method	Thermal Transfer & Direct Thermal
Print Speed	5 Lps/Line Per Second (127 mm/sec)
Resolution	203 Dpi
Print Width	Max 104 mm (4")
Print Length	2.286 mm
CPU	200 Mhz, 32 Bits RISC Processor
Memory	4 MB FLASH MEMORY & 8 MB SDRAM
Media	Roll Feed, Black Mark, Gap, Continuous, Fan-Fold & Die-Cut
Core Label	25,4 mm (1")
Label Width	Min 25,4 mm & Max 104 mm
Label Length	Min 10 mm & Max 2.286 mm
Label Roll Capacity	Max Diameter 110 mm Out Side
Ribbon Width	Min 40 mm & Max 110 mm
Ribbon Length	300 Meter
Ribbon Type	Wax, Wax Resin, Resin
Media Sensor	Gap Transmissive, Black Mark Reflective & Ribbon End
Interface	USB + RS-232 Serial
Barcode Type	1 Dimensi & 2 Dimensi
Printer Language	TSPL-EZ (Compatible to EPL, ZPL & ZPL2)



CO₂ type:PL8015C/PL8030C

Applicable to all kinds of non-metallic materials.

- Output Power: 15W/30W
- Laser wave length: 10.6μm/10.2μm/9.6μm

Adopts self-development galvanometer, laser and controlling board with powerful functions and excellent performance, and also comes with cost effectiveness to bring a total new experiences to customer.

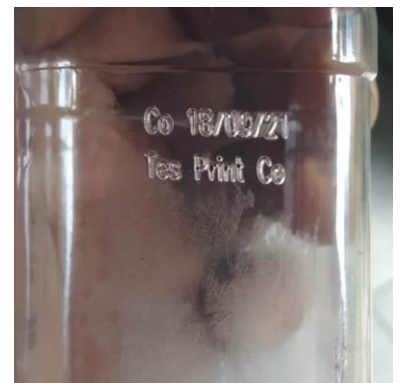


PRINTLASE CO₂

PRINTLASE CO₂ Adalah mesin printer coding dengan sistem laser. Menggunakan co2 untuk proses cetaknya. Sistem laser merupakan generasi terbaru dari mesin printer coding setelah thermal inkjet (TIJ), contionus inkjet (CIJ) dan thermal transfer overprinter (TTO). Dengan menggunakan sistem laser, hasil cetakan lebih bagus meskipun media cetaknya kecil. PRINTLASE bisa cetak di media seperti plc, besi, alumunium, kaca dll. Ada beberapa type PRINTLASE seperti printlase co₂, printlase fiber dan printlase uv.

Spesifikasi Mesin :

Materials	: Aluminium Structures
Laser	: CO2 Laser Generator
Output Power	: ≥ 10W dan ≥ 30W
Laser Wave Length	: 10.6μm /10.2μm/9.6μm
Lens	: High precision 2 dimensional scanning system
Marking Speed	: ≤ 8000mm/s
Main Control System	: Highly integrated mainboard. Embedded 10.4 inch controller
Cooling System	: Air Cooled
Focus Zoom Lens	: 130mm double red light focusing
Marking Scale Type	: Raster font, vector font for choosing
Min. Line Width	: 0.03mm
Repeatability Accuracy	: 0.01mm
Working Area	: 110x110mm
Positioning	: Red Light Positioning and double red light focusing
Lines Of Marking	: No Limited in Working Area
Speed	: 0 ~ 200m/min dan 0 ~ 230m/min
Power	: 220VA
Power Consumption	: 800W



PRINTLASE PL 8000 UV

All-new design

- *Dust tight in all directions, which ensures production schedule
- *Air/water Cooling system, ensuring its operation is stable and safe
- *180 derajat all-round printing, meeting the demand from different angles

High-speed marking

- Double systems allows the information to be processed quickly.
- Unique design of red-light location system, which can adjust direction quickly.
- The speed of 2 dimensional high-precision lens can reach 8000mm/s

Easy to use

- Modular design, easy to understand.
- High-quality coding, easy to identify.
- Ingenuous design, applicable in a small area.

- 180° all-round printing, meeting the demand from different angles.

Work Environment

External Temperature	0°C~45°C (relative humidity)
Working Temperature	0~60°C
Environment Humidity	45%~75%
Atmospheric Pressure	<2000 m height
Power demand	200V 5A/50Hz

Part Number :

PL 80 03 U

PL 80 05 U

U=UV
Power 3W / 5W
Laser
PrintLase



UV type : PL 8003U/PL 8005U

Suitable for polymer polyethylene materials and white HDPE, LDPE and other common hard plastic materials. Non-erasable and high-quality markings that meet the security requirements of the manufacturers of pharmaceutical, medical and cosmetic labels.

- Output Power: 3W/5W
- Laser wave length: 355nm

The equipment provides permanent codes for enterprises requiring high-quality, traceable and anti-counterfeiting codes. Direct marking of permanent codes helps prevent the risk of counterfeiting or manipulation to your product identification.

Fiber Laser Coding and Marking



Keunggulan :

- Umumnya digunakan untuk marking atau mencetak label pada komponen elektronik, pipa, motor, baterai dan barang lainnya.
- Sederhana untuk diterapkan
- Desain modular, mudah dimengerti
- Layar sentuh 7 inci, mudah dioperasikan dan mudah ditangani juga dapat terhubung ke handheld controller atau komputer untuk beroperasi

Spesifikasi :

Materials :	Aluminium Structures
Laser :	Fiber Laser Generator
Output Power :	≥ 20W 30W 50w
Laser Wave Length :	1064nm
Lens :	High precision 2 dimensional scanning system
Marking Speed :	≤ 18000mm/s (high-end type)
Main Control System :	Highly integrated mainboard. Embedded 7 inch screen.

Operating System : WIN CE

Cooling System : Wind Cooled

Focus Zoom Lens : Focal Length 130 mm

Marking Scale Type : Raster font, vector font for choosing

Min. Line Width : 0.012mm

Repeatability Accuracy : 0.03mm

Working Area : 110x110mm (or customized)

Positioning : Red Light Positioning and focusing

Lines Of Marking : No Limited in

Working Area Speed : 0-230m/min

Power : 220VA

Power Consumption : 600W

Tambahan Fonts : Chinese, English, Korean, Russian,

Number and Other Standard character Format : BMP/DXF/HPGL/JPGE/PLT

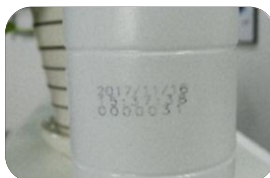
Barcode : CODE39, CODE 128, CODE 126, QR, DM, Real Code, Visual Code

Contoh untuk diterapkan

- *Desain modular, mudah dimengerti.
- *Layar sentuh 7 inci, mudah dioperasikan dan mudah ditangani.
- *dapat terhubung ke pengontrol sentuh genggam atau komputer untuk beroperasi.

Lingkungan kerja

- *suhu internal 0°C-45°C (relative Humidity)
- *Suhu kerja 0-60 °C
- *lingkungan Kelembaban 45%-75%
- *Tekanan Atmospheric <2000 m tinggi
- *Power Demand 200V 5A/50Hz





TOP LABELING MACHINE

SPESIFIKASI

Voltage	AC110V/220V 50/60Hz
Power	800W
Presisi	0.2mm
Kecepatan	10-40 Label/min
Ukuran Label	Panjang 10-200mm Lebar 15-200mm
Diameter Roll Luar	300mm
Diamater roll Dalam	76mm
Ukuran Prodruk	20-150mm
Ukuran Mesin	1250 x 650 x 800mm
Berat Mesin	85KG



LABELING MACHINE

Spesification

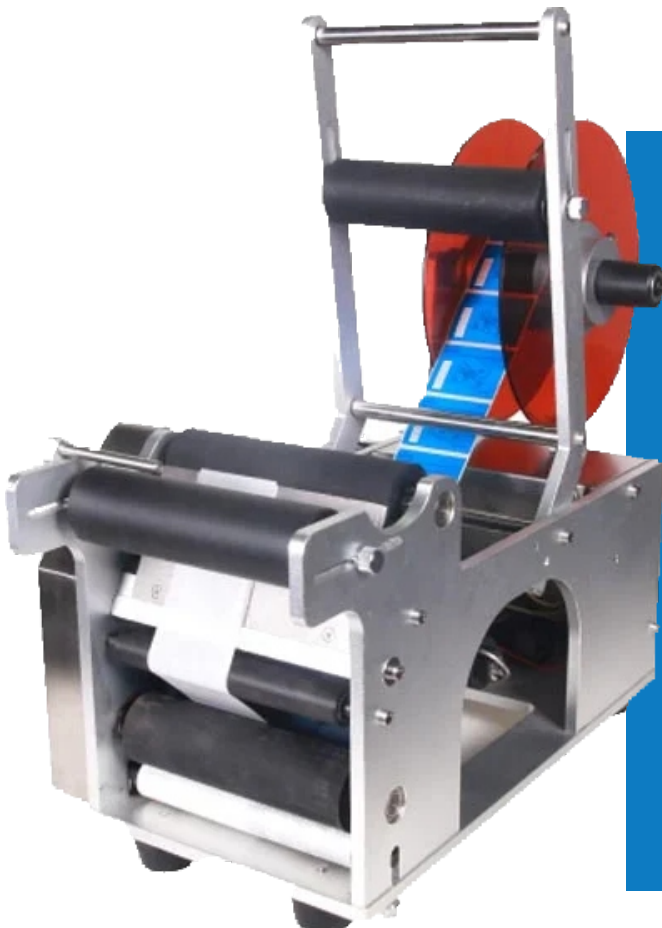
Labeling Speed	: 30 - 50 pcs/min
Precision	: 1mm
Label Size	: Length 20-150mm - Width 20-120mm
Label Roll outer diameter	: 300mm (max)
Label Roll inner diameter	: 76mm

Product Size	: Diameter 20-120mm Length 20-1500mm
Machine Size	: 1200 x 680 x 600mm
Weight	: 85kg
Power	: AC 110V/220V 50/60 Hz 850W



LABELING MACHINE LOW BUDGET

Mesin labeling botol berfungsi untuk merekatkan label brand ke botol plastik. Adapun fungsi penempelan label bukan hanya sekedar untuk menunjukkan merek produk, akan tetapi juga dapat berfungsi untuk keterangan tanggal kadaluarsa, manufaktur, dan nomor seri produk dalam kemasan. Sehingga dapat disimpulkan bahwa penempelan label pada produk kemasan merupakan aspek penting dalam usaha. Dengan adanya mesin labeling ini, proses penempelan label brand ke botol kemasan menjadi lebih efektif dan efisien.



Spesifikasi Produk

Voltase : 220 V / 50 Hz
Daya : 120 Watt
Tipe : Semi - Automatic
Kecepatan Labelling : 25 - 40 pcs/menit
Akurasi Labelling : $\pm 0,5$ mm
Diameter Roller Dalam : 7,5 Cm
Diameter Roller Luar : 27,5 Cm
Ukuran Botol : Diameter 2 - 12 Cm
Ukuran Panjang Label : 2,5 - 24 Cm
Ukuran Lebar Label : 2,6 - 15 Cm
Berat : 25 Kg
Dimensi : 65 x 45 x 45 Cm



PRINTDATE 24 Thermal Transfer Overprinter (TTO)

PRINTDATE 24 adalah mesin cetak kode barcode yang bisa di gunakan dengan kecepatan 100 pack/menit yang sangat efisien untuk kegiatan industri usaha anda dan juga Mesin ini bekerja dengan system intermitten yaitu memiliki jeda interval waktu pada proses printing dan biasanya untuk produk yang kecepatannya sedang dan tidak terlalu tinggi, Thermal Transfer Overprinter (TTO) adalah printer jenis direct printing yang memiliki sejarah evolusi dari printer generasi Hot Stamping Foil Printer, printer ini diklaim berbeda mekanisme dan memiliki beberapa fitur teknologi yang jauh lebih aman diaplikasikan untuk mesin packaging produk.

Spesifikasi:

Printhead: 24 mm, 200 dpi (8 Point/mm)

Print Area: 24 mm x 40 mm

Max Length Ribbon: 500 meter

Print Mode: Intermittent

Print Frequency: Max 120 time / menit

Power: 120 Watt

Weight: 4.8 Kg & Controller 0.4 Kg

Dimension (LxWxH) mm: 170mm x165mmx160mm,

Controller Box 170mm x 25 mm x 115 mm

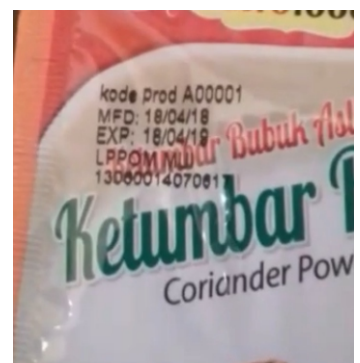
Interface: USB

Power Supply: AC220

Environmental Operating Temperature: 0-400 C

Relative Humidity: 10 % – 90 % (non-condensing)

Air Supply: Doesn't required air supply





PRINTDATE 32 Thermal Transfer Overprinter (TTO)

Printdate 32 adalah Printer coding dengan teknologi Thermal Transfer Overprinter generasi kedua setelah Printdate 24, dimana printer ini adalah revolusi penyempurnaan dari generasi sebelumnya yang memiliki mode Intermittent dan Continues dalam satu printer yang sama, artinya printdate 32S dapat diaplikasikan untuk mesin packaging intermittent dan continues pada pengaplikasiannya. printer ini bisa digunakan dengan cetak berkecepatan tinggi, yang dilengkapi dengan encoder dan bracket standard dan mampu bekerja secara terus menerus dan simultan, dengan hasil print yang sempurna.

Spesifikasi :

Printhead: 32 mm, 300 dpi (12 Point/mm)
Print Area: 32 mm x 100 mm
Maksimum panjang ribbon: 500 meter
Kecepatan Print: > 36 Meter/ minute
Per per menit: > 300 Pack/minute
Power: 150 Watt
Berat: 8.5 Kg & Controller 2 Kg
Dimensi (PxLxT) mm: 188mm x 190mm x 180mm,
Controller Box 175mm x 235 mm x 110 mm



Interface:USB

Power Supply: AC 110 +/- 10v 50/60Hz/AC220 +/- 10V
50/60 Hz Environmental Operating Temperature: 0-400 C
Kelembaban Relative: 10 % – 95 %
13Air Supply: 6 Bar/90 Psi (Max), dry, No pollution



Continuous Sealer

Continuous Sealer merupakan barang yang tidak lagi asing bagi yang memiliki home industri atau bisnis rumahan. Alat tersebut melakukan proses pembungkusan yang berukuran kecil dengan menggunakan sistem pengendali suhu.

SPESIFIKASI

Power (W)	:	650 W
Sealing Width	:	10 mm
Distance from Sealing	:	150 – 270 mm
Center Of Conveying Table	:	
Conveyor Size	:	840 x 153
Machine Size	:	L 84 xW 38 xH 55
Packing Size	:	89x43x37
Net Weight	:	25 kg
Gross Weight	:	29 kg



Mesin ini digunakan untuk secara otomatis terpisah tumpukan kertas atau plastik kemasan dan menyampaikan satu bagian ke conveyor belt sehingga memudahkan coding machine atau mesin laser untuk semprot cetak atau semprot etch tanggal produksi,dll.

Mesin Feeder Otomatis

Spesifikasi

- Daya : 180 Watt
- Dimensi (L x W x H) : 1450 x 560 x 865 mm
- Ukuran Terpisah Item : 40 - 320 mm
- Lebar : 60 - 280 mm
- Min-Max.Ketebalan : 0.02 - 5 mm
- Kecepatan : 140 m/menit
- Panjang Belt : 960 mm
- Lebar Sabuk : 230 mm
- Berat : 50 kg



- Dapat secara otomatis menghitung atau dapat mengatur jumlah halaman untuk dipisahkan secara otomatis sampai ketika jumlah yang dibutuhkan dari halaman dipisahkan tercapai, mesin berhenti secara otomatis jarak Rengas adalah 1-9999 (kebutuhan untuk dibagikan dengan sinyal mesin coding atau laser mesin).
- Tinggi paging kecepatan tinggi positioning akurasi dan efisiensi produksi yang tinggi.
- Desain struktural yang standar dan sederhana dan penggantian cepat dengan mudah-bagian yang aus



LABEL DENGAN BERBAGAI UKURAN

LABEL 9 X4 HIJAU

LABEL 9 X6 BLANK

LABEL 9 X6 HIJAU

LABEL 9 X 6 KUNING

LABEL BARCODE 33 x 15 1 LINE

LABEL BARCODE 33 X 15 2 LINE

LABEL BARCODE 33 X15 3 LINE

LABEL BARCODE 33 X 25 3 LINE

LABEL BARCODE 65 X 65

LABEL BARCODE 40 X 55 2 LINE

LABEL BARCODE 60 X 22 1 LINE

LABEL BARCODE 33 X 19 3 LINE

LABEL THERMAL 10 X 15

LABEL THERMAL 50 X 30

LABEL THERMAL 90 X 60

Dan Lain-Lain (Custom Size)

CONSUMABLES

TIJ Cartridge



- Solvent Base Ink
- Water Base Ink

Hot Stamp Foil



- LC1 * 25x100
- LC1 * 30x100
- Custom Size

Ink CIJ



- Solvent Base
- Pigmen Base
- Oil Base

TTR Thermal Transfer Ribbon



- Wax, Wax Resin,
- Resin Type

Kertas Kasir



- Hvs 75 x 65, Ncr 2 Ply PM 75 x 60
- Ncr 3 Ply PMK 75 x 65 dan Lain-lain

www.meidiashop.com



TENTANG KAMI

CV. Meidia Multindo Makmur ADALAH Perusahaan yang berdiri sejak tahun 2010, dimana kami fokus pada penjualan Mesin Coding dan Komponen Industri lainnya yang dibutuhkan untuk usaha anda seperti Thermal Inkjet (TIJ), Continuous Inkjet (CIJ) & Thermal Transfer Overprinter (TTO), selain Mesin Coding kami juga menyediakan perangkat industri lainnya seperti Conveyor, Carton Sealer, Packaging, Software POS, Hardware Provider & Consumable Supplies.

Kami selalu memberikan pelayanan terbaik untuk pelanggan salah satunya dengan dukungan After Sales, serta Staff dan Technical yang profesional tentunya memberikan solusi terbaik untuk kebutuhan coding anda.

"YOUR CODING SOLUTION PARTNER"